

Pour qui ?

- Toute personne en difficulté avec l'alcool, les drogues, le tabac, les médicaments ou autre substance psychoactive.
- Toute personne présentant une ou des conduites addictives sans produit (jeux de hasard et d'argent, jeux vidéo, internet...).
- Toute personne de l'entourage concernée par la conduite addictive d'un proche (conjoint, famille...).

Qui sommes-nous ?

Une équipe pluridisciplinaire :

Médecins addictologues
Psychiatre de l'EPSAN
Psychologues
Infirmiers
Assistant social
Educateur spécialisé
Ergothérapeute
Secrétaires médicales
Cadre socio-éducatif
Agent de service hospitalier

Que proposons-nous ?

Un projet individualisé, garantissant la confidentialité

Prévention

- ✚ accueil
- ✚ consultations d'information, de conseils
- ✚ actions de prévention (établissements scolaires...)

Sevrages

- ✚ en ambulatoire
- ✚ en hospitalisation complète
- ✚ en hôpital de jour

Réduction des risques

liés aux pratiques addictives :
bilans biologiques, dépistage des hépatites et du VIH,
dispensation de matériel (kits d'injection, de sniff...), équipe mobile de réduction des risques.

Accompagnement

Evaluation et suivi spécialisé en Addictologie :

- ✚ consultations médicales
- ✚ entretiens infirmiers
- ✚ suivis psychologiques (soutien et psychothérapies)
- ✚ suivis socio-éducatifs et démarches sociales

Démarches de post-cure

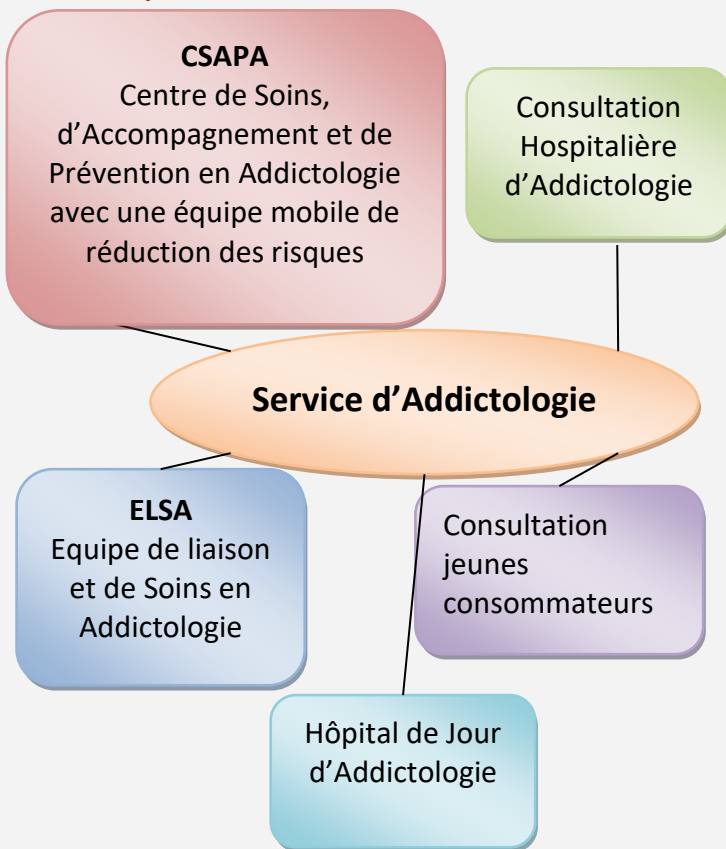
Initialisation de traitements de substitution aux opiacés

- ✚ en ambulatoire
- ✚ en hospitalisation complète
- ✚ en hôpital de jour

Activités thérapeutiques

- ✚ groupes de parole pour patients, entourage, parents.
- ✚ groupes d'information, d'éducation à la santé, de réduction des risques,...
- ✚ thérapies corporelles : relaxation, méditation, ...

Qui sommes-nous ?



L'unité de lieu et l'étroite collaboration entre les différentes équipes facilitent le passage d'une structure à l'autre et permettent une prise en soins globale et personnalisée du patient. Le service travaille :

- en réseau avec l'ensemble des professionnels du champ sanitaire, éducatif et social (médecins traitants, services hospitaliers, centres de post-cure...),
- en partenariat avec les groupes d'entraide.

Horaires d'ouverture

Du lundi au vendredi : 9h à 19h

Pour nous contacter

Tel : 03 88 71 66 60

Fax : 03 88 71 66 68

Site Internet : www.ch-saverne.fr

Localisation

2^{ème} étage du bâtiment « Hôpitaux de jour »



Centre hospitalier
19, Côte de SAVERNE
67700 SAVERNE



Service d'Addictologie - CSAPA
Centre Hospitalier SAVERNE

**Centre de Soins, d'Accompagnement
et de Prévention en Addictologie**



